

Ceremonimästaren

Stockholm | BROMMA

Bostäder
20 stadsradhus

Boarea
Ca 143 kvm och 134 kvm

Arkitekter
Andersson Arfwedson

Inflyttning
Påbörjas december 2024



BESQAB

SVANEN OCH GRÖNT BOLÅN

Visste du att Svanenmärkningen av våra projektet innebär att du kan söka Grönt bolån? Det ger dig ränterabatt hos nästan alla banker. Kontakta din bank för att ta reda på vilka villkor som gäller hos dem.



3D-bilderna i denna broschyr är ett digitalt fotomontage. Reservation för ändringar.

Ceremonimästaren

Stockholm | BROMMA



Naturnära och stilrena stadsradhus i tegel

Är det verkligen möjligt att det går att få ett nybyggt stadsradhus i ett trevligt, etablerat bostadsområde ett par hundra meter från vattnet, granne med ett naturreservat och bara 30 minuter till Stockholm city? Ja, på Tyska Bottens väg i Bromma bygger vi 20 stilrena stadsradhus i tre plan, som samspelar med både naturen och den omkringliggande bebyggelsen. Här blir det promenadavstånd till skolan och nära till rekreation i skogen eller vid Mälarens strand.

Innehåll

Arkitektens ord.....	9
Området.....	13
Husen.....	23
Bostäderna.....	29
Bostadsfakta.....	43
Att köpa bostad av Besqab.....	47
Mina anteckningar.....	58



Arkitekens ord

Läget, läget, läget. Kvarteret Ceremonimästaren binder ihop Grönviksvägen och Nockebyhov till ett sammanhängande och, inte minst, tillgängligt område.



”Att bygga ett hus är att bygga stad. Det är en av de viktigaste insikter vi tar med oss i våra projekt. När nya hus byggs skapas en plats, en gata i en stad.

En grundtanke med projektet är att koppla ihop Nockeby och Nockebyhov. Tyska bottens väg är fortsättningen på Grönviksvägen i Nockeby, en av områdets finaste gator, mycket uppskattad för promenader. Om du promenerade Grönviksvägen framåt så slutade bebyggelsen förut när du kom fram till Nockebyhov, med en mörk norrlutning på vänster sida om gatan. Vi vill att man ska kunna fortsätta promenaden hela vägen längs en gata med hus. Tack vare det här projektet kommer promenaden kunna fortsätta längs bebyggda gator nästan ända fram till Judarskogens naturreservat.

De tjugo radhusen på Tyska Bottens väg i Bromma är omsorgsfullt planerade. Till skillnad från den typ av radhus som varit vanliga i Sverige hittills är de planerade som stadsradhus. Husets entré vänder sig direkt mot gatan som i ett eget hus i stan, med privat uteplats på den södervända gårdssidan en trappa upp.

Husens stomme är i trä, fasaden är murad i tegel. En av våra ambitioner har varit att husen naturligt ska smälta in i miljön, men samtidigt ha sitt eget formspråk. Det kommer att bli tjugo hus med elegant men samtidigt diskret utsida. Insidan ger gott om utrymme, mycket tack vare att husen är byggda i tre våningar, med entréplan i suterräng. Här finns tvättstuga,

badrum och ett extra sovrum, tonårsrum eller arbetsrum för den som jobbar hemifrån. Det rummet gör sig också mycket bra som uthyrningsdel om så önskas. En trappa upp välkomnas du av kök och vardagsrum med uteplats i söderläge. Ytterligare en våning upp finns ett större sovrum och två mindre sovrum.

Helheten blir riktigt bra. Huset ger plats för den lite större familjen med tre barn, eller för den som vill driva egen verksamhet i på entréplan. Vi har arbetat mycket med den här typen av bostäder och vet att det är viktigt med tillräckligt många sovrum, för tonårningen, för far- och morföräldrar som kommer på besök eller som arbetsrum. Samtidigt ville vi göra boendet tillgängligt för många, alltså inte för stort.

Ceremonimästaren ligger i anslutning till Judarskogen, en kort promenad från Mälaren. I den lilla parken mellan husen finns en trappa upp till Mälärblick, med milsvid utsikt över Mälaren, Ekerö och Drottningholms slott.

Jag har genom hela projektet velat lyfta fram det fantastiska läget, närheten till vattnet, till Grönviksvägen och Judarskogen. Sånt glöms ofta bort när man är mitt upp i byggprojektet. Men läget vid Grönviksvägens förlängning är, i mitt tycke, fantastiskt.”

Arkitekt Ola Andersson,
ANDERSSON ARFWEDSON ARKITEKTER AB



Morgondopp före frukost eller löprunda innan middagen

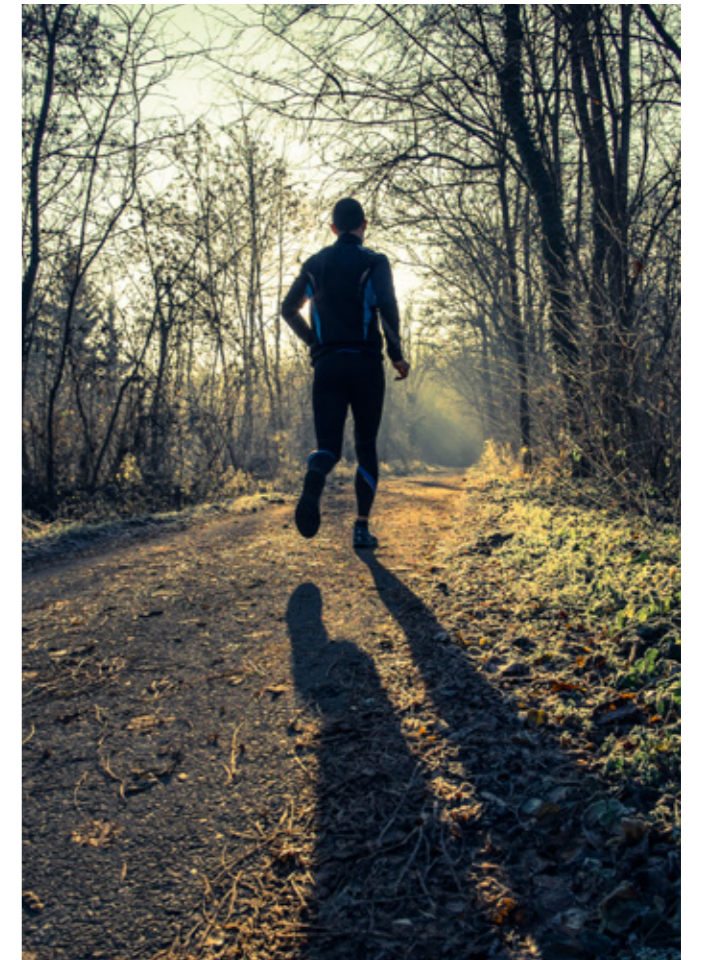
I närområdet finns tillgång till alla former av rekreation som cykling, helgpromenader i naturreservatet eller en löptur till sjön Judarn direkt efter jobbet.



Huset i Ceremonimästaren ligger på Tyska Bottens väg, som förmodligen fått sitt namn efter de tyska konstnärverken som på 1600-talet kom för att arbeta med uppförandet av Drottningholms slott. Det stora slottet på andra sidan vattnet är upptaget på UNESCO:s världsarvslista räknas till ett våra bäst bevarade kungliga slott.

Det nya kvarteret är genombrutet av en park som leder upp till utsiktsberget mot Kärsön och Drottningholm. Ett par hundra meter bort ligger Mälaren med fina klippbad och på tio minuters promenadavstånd finns Angbybadets sandstrand.

Förskolan Tyska Bottens väg och Nockebyhovs skola, vars verksamhet riktar sig upp till årskurs tre, ligger längs samma gata som Ceremonimästaren. Brommaplans serviceutbud finns ett par minuter bort med buss eller bil. De privata parkeringsplatserna är belägna på bekvämt avstånd vid kortsidan av radhuslängan, vilket gör att båda sidor av huset kan nyttjas för trädgårdsändamål.





Runt hörnet och alldeles i närheten

Brommas faciliteter i form av kommunikationer, skolor, serviceinrättningar och butiker finns inom nära räckhåll från Nockeby.

På samma gata som Nockeby ligger Nockebyhovs skola med verksamhet från förskoleklass upp till årskurs tre. 5 minuters gångväg till en lokal matbutik och trevlig blomsteraffär. 10 minuter med bil till det stora butiksutbudet i Bromma Blocks köpcentrum.

Inom några kilometers radie finns ett flertal lokala caféer, bagerier och restauranger. Trots Nockebyns ostörda läge är det lätt att ta sig till och från med både med cykel, bil och kollektivtrafik. Busshållplatsen Nockebyhov ligger endast 300 meter från Nockeby och restiden via Brommaplan till

innerstan beräknas till en halvtimme. Det kommer att finnas gott om cykelparkeringar för de boende och tillgång till gemensamma cykel- och barnvagnsrum. För de bilburna finns parkeringsplatser utomhus samt ett gemensamt garage, vilket har direkt access till två av de fem husen.

Den klassiska Nockebybanan, linje 12 eller "Tolvan", har sin slutstation i närområdet. Sveriges tredje största flygplats, Stockholm-Bromma, med både inrikes och utrikeslinjer ligger 10 minuters bilresa bort

Villa Ekbacken

På Ferievägen 64 bor Andreas och Anna som driver hemmarestaurang.

Berätta lite om vilka du/ni är

Villa Ekbacken är vår hemmarestaurang där vi 6-8 gånger om året bjuder in gäster till en kväll med riktigt god mat. Vi serverar en 6-rätters meny, med hänsyn tagen till säsongen och vilka råvaror som är bäst vid varje tillfälle. Anna bakar bröd och står för efterrätten medan jag tar hand om de andra rätterna. Det ska också nämnas att det är en överraskning för gästerna vad de ska bli serverade!

Vad vill ni att man ska känna efter ett besök hos er?

Hit vill jag gå igen! Det kanske är det finaste betyget, att ha återkommande gäster. Det är ett kvitto på att de gillar konceptet. Vi hoppas att våra gäster känner att de blir omhändertagna från början till slut, att det är varmt och personligt hela vägen – som att komma hem till någon och så är det ju också bokstavligen.

Finns det något som ni kan säga om huset som ni bor i?

Vi gillar arkitekturen och att huset är i tre plan kan ju vara både positivt och negativt. När vi har Villa Ekbacken är det en stor fördel att ha flera plan. Det blir en del springa i trappor, men samtidigt väldigt praktiskt när man är en stor familj. När vi flyttade hit var vi två vuxna och fyra barn så vi behövde ganska många rum och stora ytor. Vi uppskattar den tegelliknande fasaden och de stora terrasserna, samt att vi har så mycket natur runt omkring oss med ekar, tallar och inte minst att det är väldigt nära Mälaren.

Vad är det bästa med att bo i Bromma?

Vi bor i en del av Bromma som vi gillar väldigt mycket. Här är det nära till vattnet, skogen och naturen, vilket passar oss väldigt bra. På sommaren brukar vi gå ner till klipporna precis nedanför huset eller gå ett par hundra meter till Nockebyklipporna för att sola och bada. Vi är ofta på Kårsön och Lovön för en löptur eller cykeltur och vi har också upptäckt att det finns bra ställen att plocka blåbär och svamp. Eftersom vi är så matintresserade är det bra att ha Garpes Livs så nära. Det måste vara en av de bästa köttdiskarna i Sverige!

Hur arbetar ni med hållbarhet och lokala råvaror?

Vi tycker det är viktigt med att leva ett liv med hänsyn tagen till miljö och hållbarhet, att slänga så lite som möjligt och göra god mat på det vi har i kylan eller i frysen till vardags. När det är säsong för olika råvaror brukar vi själva plocka det ute i naturen, till exempel blåbär, lingon, fläder, och gräslök. På våren, sommaren och en bit in på hösten har vi vår kryddträdgård som försörjer oss med färska kryddor. Ibland har vi haft vilt på meny och då har vi fått tag i vilt från Mälardalen.

Vad är ni mest stolta över i er verksamhet?

Dels att det inte bara stannade vid en idé som det ofta gör, utan att vi faktiskt tog steget och fullföljde idén till verklighet. Jag är också väldigt stolt över rätterna vi serverar, bra råvaror och mycket kärlek i varje liten detalj som gör en bra helhet.





LIVET I BROMMA

Swedish Rags

Lotta Ågerup bor i Bromma, sedan dryga femton år, med man och tonårsbarn. Efter en lång karriär på några av Sveriges största reklambyråer bestämde hon sig för att göra något nytt. Idag driver hon studion Swedish Rags tillsammans med Susanne Vucetic.

Berätta lite om Swedish Rags

Vi skräddarsyr mattor, ibland gigantiska sådana, av moduler som handvävts enligt svensk hantverkstradition. Ett hållbart och vackert hantverk som ger mattorna ett unikt grafiskt uttryck med arbetade detaljer. Tack vare ett modulkoncept kan vi skapa i princip hur stora handvävda mattor som helst och även kombinera färger utifrån kundens önskemål. Vi har nu även tagit steget att utöka verksamheten till en fullvärdig inredningsstudio.

Hur kommer det sig att ni har studio i Bromma?

Vår studio på Ålstensgatan 26 i Bromma fungerar både som ateljé, kontor, butik och showroom. Alla våra mattor handsys efter kundens önskemål till större mattor, ibland gigantiska sådana. Det är tidskrävande hantverk men resultatet blir en unik matta med stor personlighet och stark form. Vi har valt att ha sömnaden av våra mattor i Bromma för att vara nära produktionen. Dels för att säkerställa kvaliteten men också för att vi älskar magin i att vara en del av hantverksprocessen.

Vad var idén bakom verksamheten?

Jag har alltid haft ett stort intresse för arkitektur och inredning. När jag köpte mitt första hus tog intresset fart på riktigt. Näst efter golv, väggar och tak skulle jag säga att mattan är grunden för en inredning, men jag tyckte att det var svårt att hitta handvävda mattor i naturmaterial som kunde måttanpassas till större format. Dessutom var det viktigt för mig att mattan skulle vara schysst producerad. En svår ekvation, men det satte igång kreativiteten. Jag insåg att med min bakgrund som kreatör/formgivare och med en pappa som varit delägare i textilföretaget Linum så var det möjligt.

Vem är er typkund?

Vi får beställningar från hela världen och fascinerar ofta över hur våra kunder lyckats hitta oss. Vi har verkligen en stor blandning av kunder. Allt från det äldre paret som uppskattar det klassiska hantverket till unga som ser det som självklart att investera i hållbar inredning för framtiden. Jag tror många söker med ljus och lycka efter det genuina och autentiska.

Hur kommer det sig att ni använder textilier från Indien?

Vi vill verka där vi ser att vi kan göra störst skillnad. I vår tillverkning använder vi oss av material som blir över vid certifierad, kvalitativ bomullsproduktion i Indien och handväver sedan detta till moduler med hjälp av linvarp. Det är fin textil som annars hade hamnat på sopberget.

Vad är du mest stolt över i er verksamhet?

Vi är stolta över att ta vidare vårt svenska kulturarv i tidlös nordisk design. Trasmattan som idé är ju genial och vi använder spillmaterial precis som man gjorde för 1800-talets trasmattor. Jag funderade tidigare på att jobba med frågor som miljö och kvinnorelaterade frågor, men insåg att mycket av det som jag verkligen tror kan göra skillnad fanns i idén om Swedish Rags. Vi kan lyfta och kommunicera vikten av cirkulär konsumtion och med vår hållbara produktion skapar vi också arbetstillfällen för de som verkligen behöver det, främst kvinnor.

Har ni själva kommit på idén med U-mattan för sovrum?

Ja, vad vi vet så är vår U-mattan unik. Våra 80x80cm moduler visade sig vara det perfekta formatet för att skapa en U-format matta för en 180cm dubbelsäng. Med en sängkappa får man då intrycket av att en större matta ligger under sängen och kan samtidigt spara både pengar och materialåtgång. Dessutom underlättar det städning och gör det betydligt enklare att få mattan på plats och hantera den vid tvätt.

Garpes

En lokal matbutik i all bemärkelse. På Garpes hittar du mer än delikatesser, unika produkter och basvaror; du hittar inspiration och sann matglädje.

Jakob Kraft är butikschef på Garpes sedan sju år tillbaka. Men han började som stammis. Precis som många andra så hittade han till den omtyckta delikatess- och livsmedelsbutiken på Tyska Bottens väg via rykte. Han blev förälskad i dess unika utbud, med ett erbjudande som sträcker sig från basvaror till exklusiva delikatesser du inte kan hitta i andra affärer. Men allra mest var det stämningen i butiken.

– Det är så otroligt familjärt, väldigt välkomnande och alla som jobbar här är otroligt kunniga och matintresserade. Detta sprider sig också till kunderna, de som kommer till oss – är de inte matintresserade när de kommer hit så är de det när de går härifrån.

Kommer du en gång till Garpes, då kommer du med nästan all säkerhet tillbaka. Butiken har många stammisar, personalen vet ditt namn och ber du om hjälp kan du räkna med en aldrig sinande ström av råd och inspiration. För många är Garpes den enda mataffären.

– Folk kommer hit från hela stan, och längre än så. De åker långväga, den längsta är faktiskt Norrköping. Men folk kommer hit från Eskilstuna, Bålsta, Lidingö. Och jag ska inte sticka under stol med att det oftast är köttet som drar till sig de riktiga nördarna som är ute efter något speciellt. Men på senare tid är det också många som åker långt för att köpa grönsaker.

Det är lätt att förstå när man ser den färgrika grönsaksavdelningen. En tomat här är inte bara en tomat, det känner du bara av att lukta på den. Grönsakerna köps från Italien under vinterhalvåret och från Hermelins grönsaker under sommarhalvåret där allt är ekologiskt, kravmärkt och frilandsodlat.

– Det är klart att det blir lite dyrare, men de som väl testat det vill inte ha något annat, eftersom det inte går att jämföra. Så de som fattar de åker långt för att komma hit. Varje grönsak läggs försiktigt ner för hand på hyllan. Det kan låta självklart, men de flesta butiker idag håller ner grönsakerna från stora lådor.

Detta låter ju som en dyr historia, men vill du så är matkassen från Garpes inte dyrare än någon annanstans i området, snarare tvärtom.

– Skillnaden är att du ofta lämnar med ett dyrare kvitto eftersom du väljer något annat. Frågar du vilken olivolja så rekommenderar vi inte automatiskt den billigaste, men inte heller den dyraste. Vi frågar vad du ska ha den till och hur du vill att det ska smaka. Vi har fina samtal med våra kunder och vi kan namnet på nästan 80% av alla som handlar hos oss och har en relation med samtliga. Det är det där lilla extra, det är det vi lever på och som format oss.

På Garpes får man också höra en del om Ceremonimästaren, de nya kvarteren runt hörnet.

– Somliga tycker förstås att det är lite störande med en tillfällig byggplats, men många är nyfikna, tycker att det är spännande – och det finns även flera som redan vill flytta in.

Kanske har den hemtrevliga mat – och delikatessfesten på Garpes ett litet finger med i det spelet.







Naturnära och stilrena stadsradhus i tegel

På Tyska Bottens väg i Bromma bygger vi 20 stilrena stadsradhus i tre plan, som samspelar med både naturen och den omkringliggande bebyggelsen. Här är det promenadavstånd till skolan och nära till rekreation i skogen eller vid Mälarens strand.

Radhusen är vackert belägna i en sluttning med entré mot Tyska Bottens väg. Utanför dörren finns en välkomnande uteplats med angränsande häckar som skyddar mot insyn. Varje hus har även egen uteplats i sydväst, som angränsar till naturmarken.

Ceremonimästaren blir ett område för den moderna familjen i ett befintligt bostadsområde med naturen runt knuten.

Under husens planering har vi tänkt på att hålla nere framtida driftkostnader och valt hållbara material för att er bostad ska bli så bra som möjligt. Vid färdigställandet kommer vi att ansöka om projektets Svanen-certifiering.

Alla hus får digitala lås och parkeringsplatserna utrustas med laddstolpar.



Inredningen är utformad för att stå sig över lång tid, med materialval som är anpassade för ett liv med lek och aktivitet. Den varma och naturliga färgpaletten i kombination med organiska material ger en behaglig och lugn känsla.

Rum för hela familjen

Unika och stilrena stadsradhus med praktisk fördelning över tre våningsplan. Alla utrustade med dubbla badrum och de större enheterna med extra sovrum och gäst-WC.

I husets entréplan har vi samlat utrymmen för tvätt och klädvård, vilket underlättar för familjer med småbarn eller husdjur som gärna är ute i ur och skur.

Här finns också ett badrum, två förråd för hela familjens hobbyutrustning samt ett allrum för filmkvällar.

En trappa upp finns sällskapsytor med kök, stor matplats och vardagsrum med utsikt mot naturen som angränsar till baksi-

dans uteplats. De större husen får gäst-wc och de mindre husen får en mer öppen planlösning mellan kök och vardagsrum.

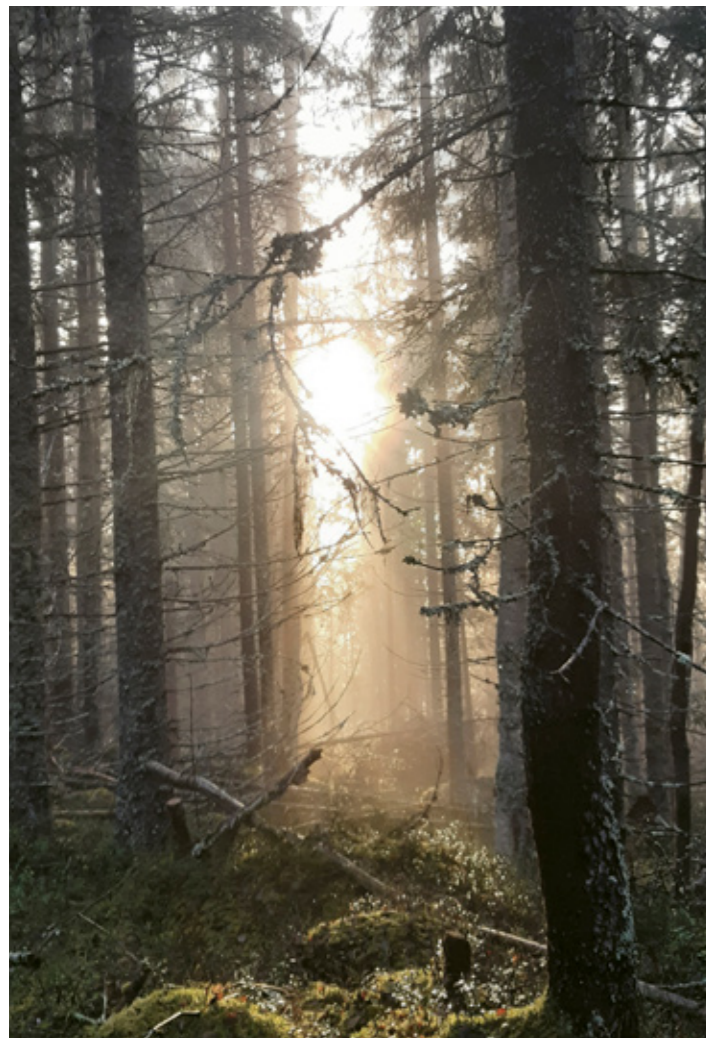
På det tredje planet finns tre sovrum och ett stort badrum med badkar. Det stora sovrummet får en privat klädkammare med fönster ut mot baksidan, som även kan användas som arbetsplats.





Ett öppet kök med plats för allt och alla

Köken är väl tilltagna och ger tillsammans med vardagsrumsdelen ett härligt utrymme för umgänge eller lek. Köksön är ett populärt inslag i köket. Här kan gästerna samlas runt en fördrink, eller familjen ta för sig av fredagstacos. Funkar lika bra för läsläsning eller brödbak.



Design är inte bara färg och form utan upplevelsen av en funktion

Enkelhet, tidlöshet, kvalitet och funktion är begrepp som förknippas med skandinavisk design. Det är också temat för den fasta inredningen i våra bostäder. Vi har lagt mycket tid och omsorg på att välja material och färger som håller för ett aktivt liv, och som fortsätter vara vackra över tid. Ett hem ska tåla generationers användning, från morfars bullbak på köksbänken till barnens leriga stövlar i hallen.

Erfarenheten har visat att den moderna människan inte väljer att slipa om ett repat golv, utan i stället lägger in ett nytt. Vi använder ett härdat trägolv som ger tio gånger så mycket yta från varje enskild stock och dessutom är tre gånger mer slagtåligt än ett vanligt trägolv. Plankorna har en varm träkänsla och en ljus kulör som förstärker det naturliga ljuset från bostadens fönster. Det är ett smart val för både miljön och plånboken.

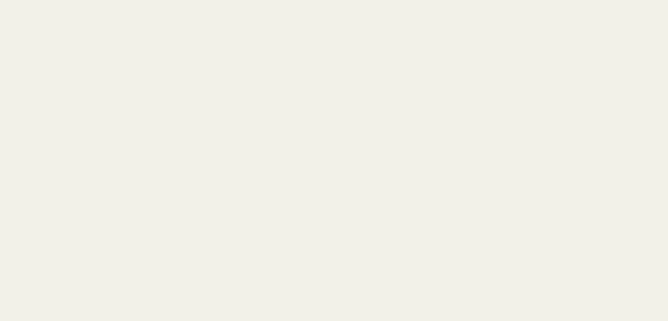
Våra köksbänkskivor är gjorda av stenkompasit eftersom det ger samma känsla som natursten, men står emot påverkan från exempelvis färgglada kryddor, vin och citrus. Handtagen på lådor och skåp är inte bara stilrena, utan har ett diskret räfflat mönster som ger bättre grepp för våta fingrar. Vi försöker helt enkelt tänka oss in i livets alla situationer och skapa bostäder som vi själva skulle vilja bo i.

Ibland får vi frågan om varför man inte kan välja inredning fritt när man köper sitt hem av oss. Svaret är att vi vill säkerställa att varje hem vi lämnar över motsvarar den användbarhet och gestaltning som Besqab står för. Vi vet att trender kommer och går. Med neutral och balanserad färgpalett på väggar och snickerier finns utrymme för varje boende att sätta en personlig prägel på bostaden, utan att tumma på långsiktiga värden.



Bostaden

Beskrivning av inredning och standard i din bostad.



Golv

Borstad enstavsparkett i vitpigmenterad ek från Kährs (ej slipbart). Trösklar i liknande kulör. Klinkergolv i hall.

Socklar och foder

Golvsocklar och foder i vitt utförande, grundmålade från fabrik.

Väggar

Väggar målas i NCS S 1002-Y (ljusgrå kulör).

Innerdörrar

Fabriksmålade i vit kulör NCS S 0500-N med dörrhandtag i rostfri kulör.

Fönster

Karm och båge på insidan i vit kulör. Fönsterbänkar i grå kalksten.

Tak

Tak målas vita. Släta gipstak. Lokala nedsänkningar kan förekomma, se individuellt bofaktablad.

Kök

Kök i sandbeige kulör med slät lucka från Vedum eller likvärdig leverantör. Stänkskydd och bänkskiva i ljusbeige stenkompelit med diskho i rostfritt stål. Fläkt för inbyggnad i väggskåp, blandare i kromat utförande. Bänkskåp och högsåp förses med utanpåliggande beslag i borstat rostfritt utförande. Bänkskåp utförs mjukstängande med fullutdragslådor och med dämpning vid stängning. Väggskåp öppnas med ”push-to-open”. Vitvaror från Siemens med helintegrerad kyl och frys, helintegrerad diskmaskin, rostfri ugn, glaskeramikhäll med induktion. Inbyggnadsmicro i rostfritt. Belysning med infällda LED-spotlights under väggskåp i kök.

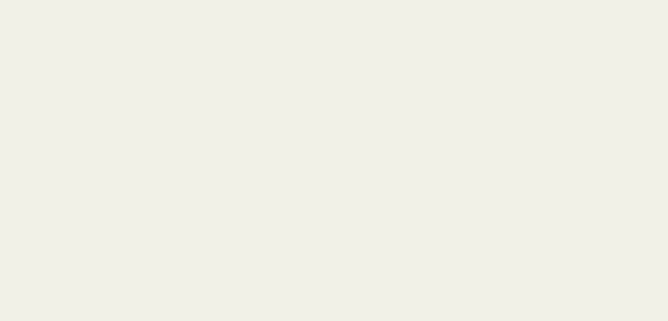
Dusch/badrum

Golv i ljusgrå/beige granitkeramik med ljusgrå fog. Väggar har vitt kakel. Vägghängd rund spegel med infälld belysning. Tak i vit kulör med spotlights. Gråbeige kommod med två lådor med ett eluttag. Se individuellt bofaktablad för dusch och/eller badkar. Duschplats med duschväggar förses med detaljer i kromat utförande. Tvättställs-, dusch- och badkarsblandare i kromat utförande. Delvis synlig rördragnig i badrum. Handdukstork enligt bofaktablad. Bänkskiva i vit laminat och väggskåp monteras ovan kombimaskin.

Reservation för ändringar 240424

Byggnaden

Beskrivning av byggnad och allmänna utrymmen



Grundläggning

Betongplatta, grön betong.

Stomme

Bärande väggar av trä.

Mellanbjälklag

Bjälklag av trä.

Yttertak

Plåt.

Yttervägg

Ytterväggar med bärande stomme av trä.

Fasader

Tegel.

Fönster

Treglas isolerruta med karm och båge av trä samt ytterbeklädnad av aluminium.

Innerväggar

Gipsbeklädd regelstomme.

Trappor

Trä.

Uppvärmning

Frånluftsvärmepump, placering enligt bofaktablad. Vattenburen golvvärme på samtliga plan. Frånluftsvärmepump med återvinning så kallat FX system.

Ventilation

Mekanisk frånluft med återvinning, FX.

Reservation för ändringar 240424

Det här är Besqab

För drygt trettio år sedan, samma år som Globen stod klar och Berlinmuren föll, grundade Isidor Andersson och sju av hans vänner Besqab. Idén var då – precis som nu – att bygga bostäder utifrån människors behov och drömmar. Sedan dess har verksamheten vuxit. Vi har valt att i första hand koncentrera oss på de lokala marknaderna i Storstockholm och

Uppsala. Vi vet att det betyder mycket att ha en djup lokal förankring och att vara engagerade i den plats vi bygger på. Oavsett vad och var vi bygger utgår vi från samma målbild: vi ska vara bäst på att förstå människors behov och drömmar när det gäller boende – och utifrån den kunskapen skapa nya hållbara hem för ett bättre liv.





Hemma bäst, det har du bestämt

Att köpa en ny bostad är en härlig känsla, men förmodligen också en av de större och pirrigare affärerna du kommer att göra i ditt liv. Vi är väldigt stolta över förtroendet att få vara med och skapa ditt nya hem och kommer att finnas här för dig under hela resan.

Vi vet hur viktigt, spännande och roligt det är att planera för ett nytt hem. Ambitionen från vår sida är att du ska känna att du köper och flyttar in i ditt drömhjem. Det är ju en av de stora fördelarna med att köpa en nyproducerad bostad - att det är du som bestämmer hur det ska se ut och att ingen annan har bott där före dig.

Du kan dessutom vara säker på att du får ett långsiktigt hållbart hem som har sunda miljövänliga materialval och låg energiförbrukning. Vi jobbar hårt för att du ska kunna leva ett hållbart vardagsliv från start.

Miljöperspektivet är förstås viktigt, men att ha nära till motion och natur, kommunikationer, skolor och service är minst lika viktigt för att helheten ska bli bra.

En annan fördel som märks på en gång är att du köper din bostad till ett fast pris. Inga nervösa budgivningar med andra ord. Det kan också vara tryggt att veta att vi tänker långsiktigt redan när vi köper mark. Vi väljer alltid byggplatser där det kommer att vara lätt att trivas både nu och i framtiden.

När du väl har bestämt dig för en besqabbostad ser vi till att du får regelbunden information via brev, e-post och informationsmöten. Dessutom kan du alltid kontakta våra mäklare för att få svar på dina frågor.

Varmt välkommen till Besqab!

Besqabs bostadsrättsföreningar är anslutna till Trygg BRF. Det innebär att din förenings ekonomi är transparent och granskad i flera led. Du kan läsa mer och jämföra på tryggbostadsrattsmarknad.se.

Besqabs trygghetspaket

Med vårt trygghetspaket i ryggen kan du vara säker på att det som kanske är ditt livs största affär också blir din tryggaste.

Förening med god ekonomi

Bostadsrättsföreningens ekonomiska plan granskas av två av Boverkets auktoriserade intyggivare, som därefter intygar att planen vilar på tillförlitliga grunder.

Föreningen är nybildad och har därför aldrig några gamla skulder. Vi ser även till att den har goda ekonomiska förutsättningar för framtiden.

Utbildning för styrelsemedlemma

När vi startar en ny bostadsrättsförening följer vi föreningen under den första tiden och utbildar de medlemmar som sedan ska ta över styrelsearbetet, så att de känner sig trygga.

Du kan sälja din nuvarande bostad i lugn och ro

Du får god tid på dig att sälja din befintliga bostad eftersom vi lämnar besked om definitivt tillträdesdatum minst tre månader före inflyttning.

Tillträdesskydd

Om du behöver extra tid för att sälja din nuvarande bostad kan du efter prövning skjuta upp ditt tillträde med upp till tre månader.

Skydd mot dubbel boendekostnad

Om försäljningen av din nuvarande bostad drar ut på tiden kan du efter prövning använda vårt skydd mot dubbel boendekostnad. Skyddet täcker de faktiska kostnaderna för

ditt gamla boende upp till 10 000 kr per månad i max sex månader. Om du vill använda tillträdeskyddet eller skydd mot dubbel boendekostnad måste du anmäla detta till oss senast tre månader före tillträdet av din nya bostad.

Besqab ansvarar för föreningens osålda lägenheter

Månadsavgiften för eventuella osålda lägenheter vid inflyttningsdatum betalas av Besqab under sex månader. Skulle det finnas osålda lägenheter kvar efter den tiden köper Besqab dessa av föreningen. Vi tar ansvar för att bostadsrättsföreningens ekonomi inte påverkas.

Vi garanterar att färdigställa bygget

Inför produktionsstart tecknas alltid en försäkring som garanterar att bygget färdigställs.

Besiktningar av oberoende part

Innan inflyttning sker en slutbesiktning som görs av oberoende besiktningsmän. Två år efter det gör vi en garantibesiktning för att säkerställa att allt är fortsatt bra och att inga fel har uppkommit. Garantitiden på byggnadsarbeten i bostadsrätter är fem år, med undantag för vitvaror där den är två år.

Om du vill veta mer om våra försäkringsvillkor och skydd, eller har andra frågor om ditt bostadsköp, tveka inte att höra av dig till oss!





Så går din bostadsaffär till

Väntan på en nyproducerad bostad kan bli lite längre, men vi vågar lova att det är värt det. Så här går köpprocessen till.

Bokningsavtal

När du bestämt dig för vilken bostad du vill köpa tecknar du ett bokningsavtal och betalar in en bokningsavgift om 25 000 kr.

Förhandsavtal

Ett förhandsavtal kommer att tecknas, vilket är ett juridiskt bindande avtal. Vid undertecknandet av förhandsavtalet finns en intygsgiven kostnadskalkyl.

Upplåtelseavtal

Ett upplåtelseavtal kommer att tecknas när bostadsrättsföreningens ekonomiska plan har registrerats hos Bolagsverket. En delikvid erläggs vid detta tillfälle som räknas av från köpeskillingen. Delikviden är 10% av köpeskillingen.

Tillträdestider

De tider vi kommunicerar i avtal och säljmaterial är preliminära intill tre månader innan tillträde då definitiv dag meddelas.

Besiktning

Innan du flyttar in i din bostad utförs en slutbesiktning av en oberoende besiktningsman där den andra parten är en representant från bostadsrättsföreningen.

Tillträde

I god tid innan tillträdet kommer du att få betalningsanvisningar för den resterande delen av köpeskillingen. Innan nycklarna till din nya bostad delas ut ska verifikation på att hela köpeskillingen är erlagd visas. Vid tillträdet behöver du ha tecknat en egen hemförsäkring med bostadsrättstillägg.

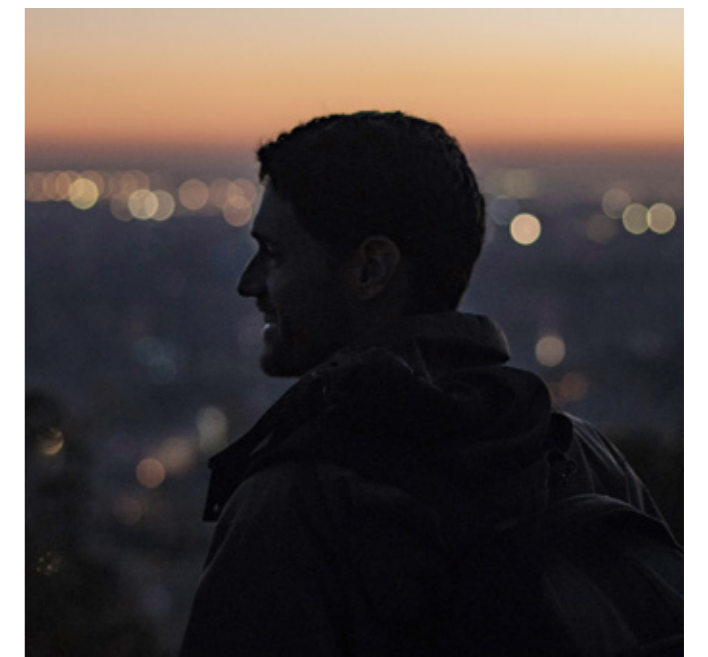
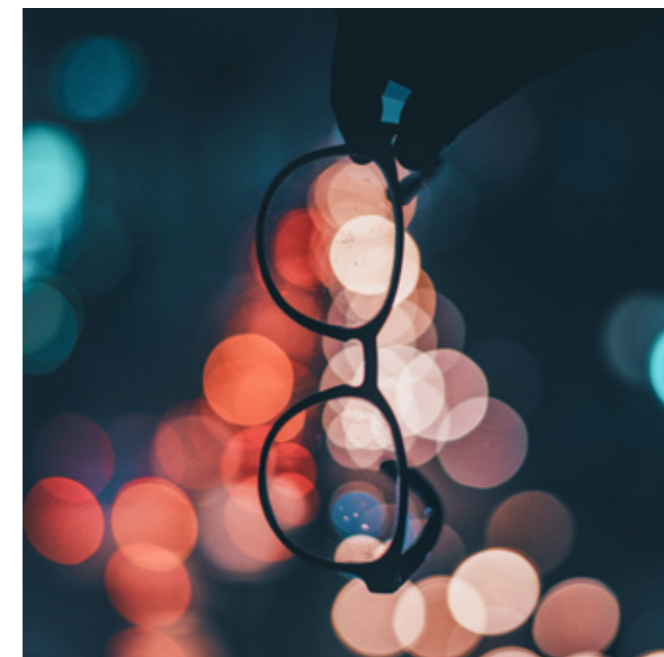
Överlämnande av Bostadsrättsföreningen

Besqab sätter samman den första styrelsen i bostadsrättsföreningen. Denna styrelse förvaltar föreningens intressen i upp till ett år efter godkänd slutbesiktning av fastigheten. Därefter kallas du till en ordinarie stämma där en ny styrelse bestående av föreningens medlemmar röstas fram av alla boende. Denna styrelse driver sedan verksamheten vidare.

Garantibesiktning

Två år efter att du flyttat in utförs en garantibesiktning. Vid besiktningen kontrolleras om det har framträtt fel under tiden mellan slut- och garantibesiktningen. Eventuella fel åtgärdas snarast möjligt utan kostnad för dig. Besiktningsmannen är givetvis oberoende och certifierad.

Reservation för ändringar



Hållbarhetsarbete som gör skillnad

För oss på Besqab är det viktigt att det hållbara livet också är det enkla. När vardagslivet fungerar smidigt kan vi göra långsiktig skillnad på riktigt. Därför börjar vi tänka hållbarhet redan när vi förvärvar marken och börjar planera våra bostäder.

Från tanke till handling, till bostad

Förståelsen för vilken påverkan vi har och vilka möjligheter som finns i vår verksamhet är central i vårt arbete mot en mer hållbar samhällsutveckling. Det förhållningssättet påverkar allt delar av vårt arbete, från idéarbete och produktion till inflyttning och användning av bostaden.

Hållbart nu och i framtiden

Våra bostadsmiljöer planeras för att främja en hälsosam och hållbar livsstil, för dagens och för morgondagens människor. Ett nytt hem ska hålla för många generationer och vara en plats där människor kan uppfylla sina drömmar, förväntningar och behov. Vi väljer ut platsen vi bygger på noga så att du har nära till grönområden och kan välja att gå eller cykla till skolan, jobbet eller till kollektivtrafik. Gårdarna utformas för både rörelse, träning, lek och avkoppling. Allt för din bostad ska bli en trygg och mysig plats att längta hem till.

Robust, smart och långsiktigt

Våra bostäder byggs med robusta material och beprövade tekniska lösningar. Vi väljer i första hand tidlösa material med lång teknisk hållbarhet och som är relativt underhållsfria. Kvalitetskök från Vedum ger lång livslängd och genomgående miljöklassade vitvaror sparar energi.

Kraven på byggnaders hållbarhetsprestanda ökar successivt och för att Besqab ska vara en del i utvecklingen tar vi hjälp av erkända miljöklassningssystem. Detta innebär bland annat att vi certifierar våra projekt enligt Svanen. För dig som bor i våra bostäder innebär det att vi förbereder för en bra källsortering inne i bostaden, att vi sorterar allt byggavfall under byggtiden, att vi har valt ut sunda material i bostaden och att vi väljer solenergi där det är möjligt.



GRÖNA BOLÅN

Visste du att Svanenmärkningen av våra projektet innebär att du kan söka Grönt bolån? Det ger dig ränterabatt hos nästan alla banker. Kontakta din bank för att ta reda på vilka villkor som gäller hos dem.

Mina anteckningar



Tack för förtroendet! Varje år gör Prognoscentret en stor branschundersökning. I den mäts vilken bostadsutvecklare som är bäst när kunderna får välja. Vi är både stolta och tacksamma över att vi fått ta emot utmärkelsen "Sveriges nöjdaste kunder 2023"! Vi jobbar alltid med våra kunders bästa för ögonen och det här är ett fint kvitto på att vi är på rätt väg.

Vill du veta mer om Ceremonimästaren?

KONTAKTA:

Mäklare

Isabella Lindell, Fjelknerns by Widerlöv
072 – 363 38 12, isabella@fjelknerns.se

Karin Kellander Kinch, Fjelknerns by Widerlöv
070-860 22 18, karin@fjelknerns.se

Besqab Kundkontakt

08-409 416 00, info@besqab.se

Besqab.se

På besqab.se finns Ceremonimästarens projektwebb. Där hittar du bilder, beskrivningar, prislista och planlösningar, samt information om köprocessen och vårt trygghetspaket, bland annat.

Anmäl dig som intressent

Genom att anmäla dig som intressent för Ceremonimästaren på besqab.se får du löpande nyhetsbrev med information om projektet.

Ett hållbart projekt

För oss på Besqab är det viktigt att det hållbara livet också är det enkla livet. När vardagslivet fungerar smidigt kan vi göra långsiktig skillnad på riktigt. Därför börjar vi tänka hållbarhet ur många perspektiv redan i det tidiga planeringskedet.

3D-bilderna i denna broschyr är ett digitalt fotomontage. Rätt till ändringar förbehålles. Ytangivelser är prelinjära. Rumstyor är avrundade till närmaste heltal. Originalformat A3.



Vi bygger för
ett hållbart liv

