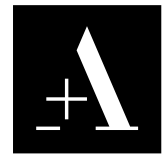


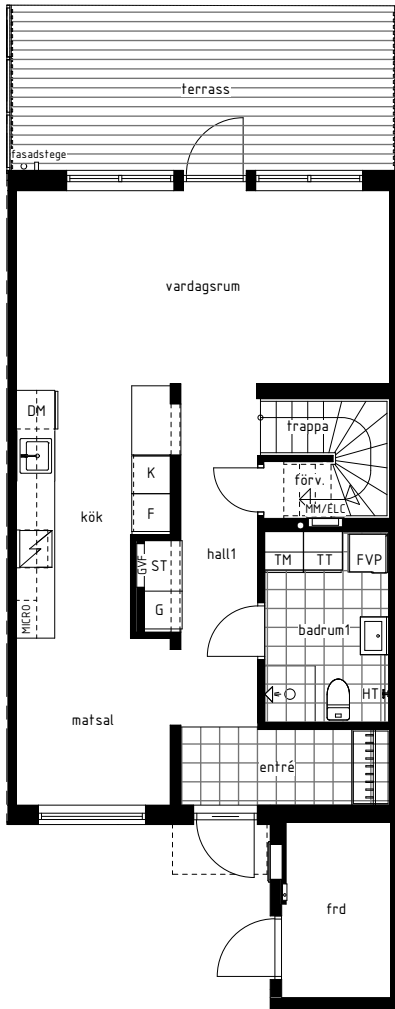
7 ROK  
153 m<sup>2</sup>  
ca 4,5 m<sup>2</sup> frd

# Hildurs Trädgårdar

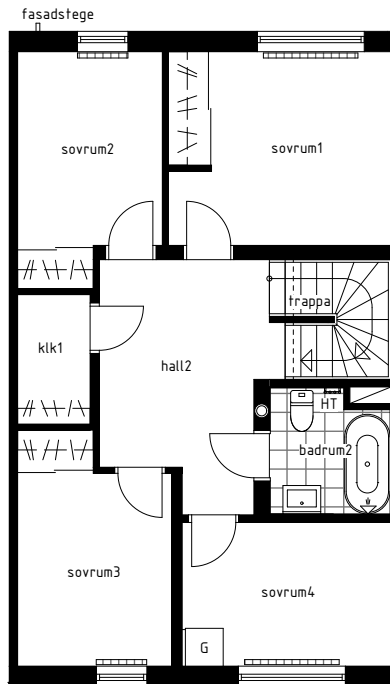
## HUS 09



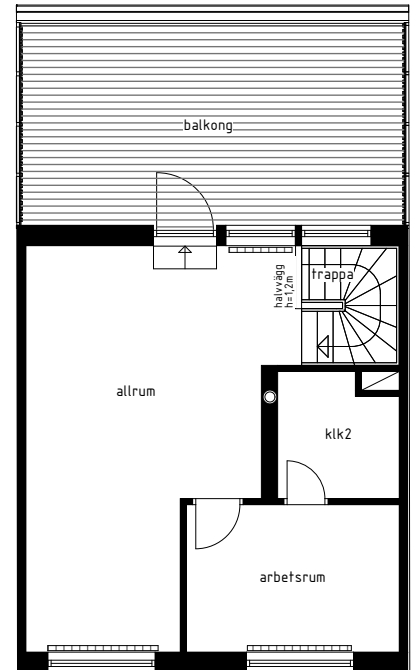
Aros Bostad



Entréplan



Övre plan



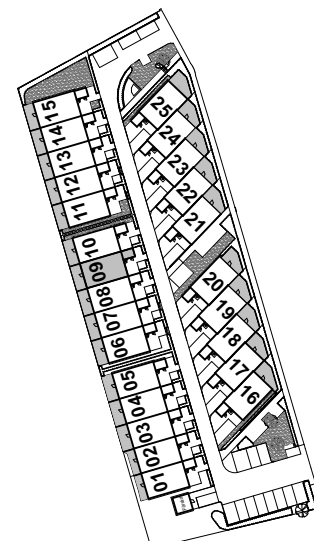
Vindsplan

0 1 2 3 4 5m

DM	DISKMASKIN	INDUKTIONSHÄLL MED UGN UNDER	STÅD
F	FRYS	KYL	TORKTUMLARE
FVP	FRÄNLUFTSVÄRMEPUMP	HT HANDDUKSTORK	TVÄTTMASKIN
G	GARDEROB	SKJUTDÖRRSGARDEROB	ÖVERSKÅP KÖK/TVÄTT
HATTBYLILLA		KLÄDSTÅNG	SPALJÉ/ AVSKILJARE TAKTERRASS
ÖVERSKÅP MED MICRO	DM	DISKMASKIN	RÄCKE TAKTERRASS OCH ALTANRÄCKE
SCHAKT	RADIATOR		GVF GOLVVÄRME FÖRDELARSKÅP
			MM/ELC MEDIA/ELCENTRAL SKÅP

Rumshöjd på entréplan är ca 2,7 m, övre plan är ca 2,5 m, vindsplan lägpunkt ca 2,5 m och lutande innertak, där inget annat anges.  
Bröstningshöjd vardagsrum ca 0,1m, övriga rum ca 0,6 m förutom fönster mot takterrass ca 0,5 m.  
Inspektionslucka redovisas ej på denna handling.

Rätt till ändringar förbehålles. Ytangelser är cirka.  
Bofakta gäller före materialbeskrivning



1/2

2024-02-08

7 ROK

153 m<sup>2</sup>

ca 4,5 m<sup>2</sup> frd

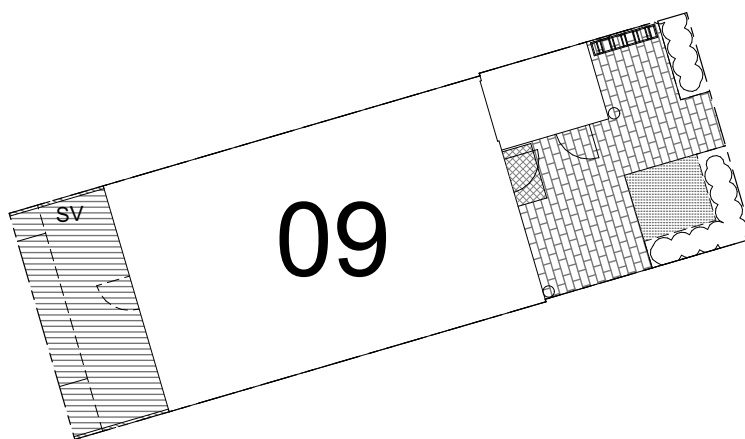
ca 116 m<sup>2</sup> tomt

Hildurs Trädgårdar

HUS 09



Aros Bostad

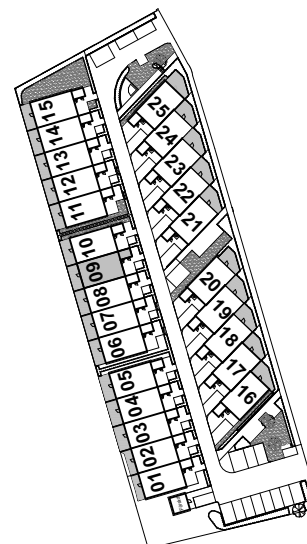


Tomt

Skala 1:200

0 1 2 3 4 5 m

FRD	FÖRRÅD		SKÄRMTAK		CYKELSTÄLL
	GRUS/ SINGEL	SV	SKÄRMVÄGG		NATURSTEN
	GRÄS		TOMTGRÄNS		ALTANRÄCKE
	GÅNGGYTA PLATTOR		TRÄTRALL		TRALL ANSLUTS MOT BERG
	HÄCK		TRÄD		STÖDMUR
	BUSKAR		STAKET		STUPRÖR
	ASFALT				



2/2

Rätt till ändringar förbehålles. Ytangivelser är cirka.  
Bofakta gäller före materialbeskrivning

2024-02-08