

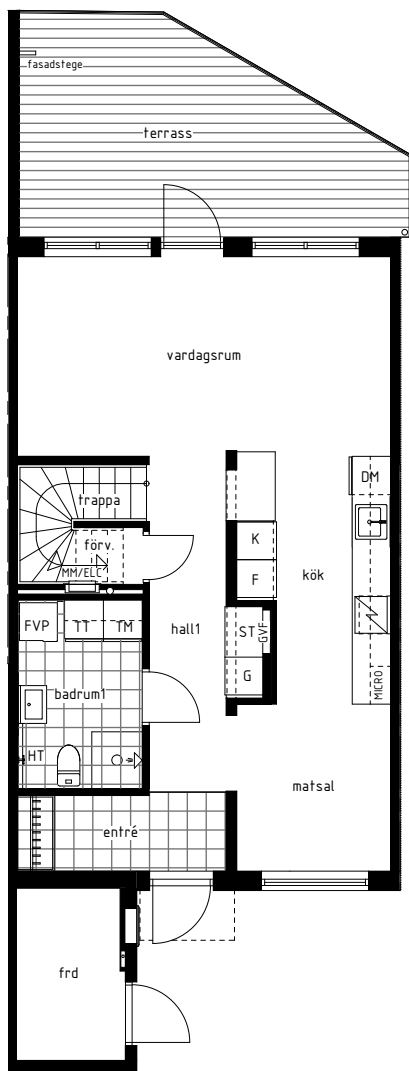
7 ROK  
146 m<sup>2</sup>  
ca 4,5 m<sup>2</sup> frd

# Hildurs Trädgårdar

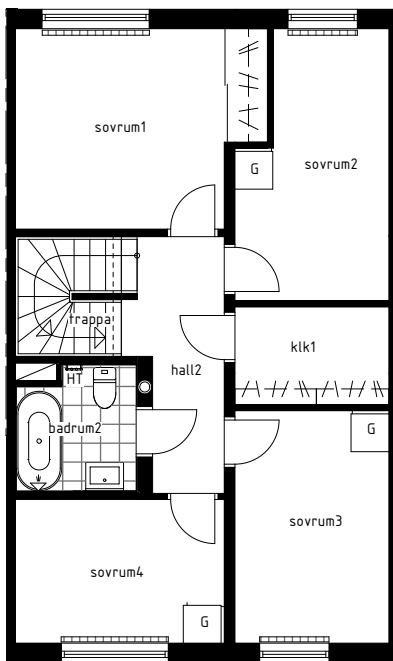
## HUS 18



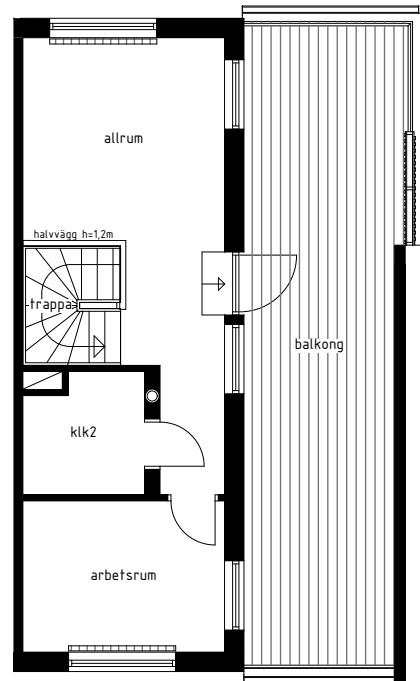
Aros Bostad



Entréplan



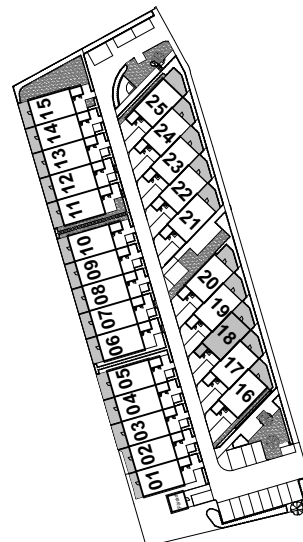
Övre plan



Vindsplan

0 1 2 3 4 5m

DM	DISKMASKIN	INDUKTIONSHÄLL MED UGN UNDER	STÄD
F	FRYS	KYL	TORKUMLARE
FVP	FRÄNLUFTSVÄRMEPUMP	HANDDUKSTORK	TVÄTTMASKIN
G	GARDEROB	SKJUTDÖRRSGARDEROB	ÖVERSKÅP KÖK/TVÄTT
HATTHYLLA		KLÄDSTÅNG	SPALJÉ/ AVSKILJARE TAKTERRASS
MICRO	ÖVERSKÅP MED MICRO	DISKMASKIN	RÄCKE TAKTERRASS OCH ALTANRÄCKE
SCHAKT		RADIATOR	GOLVVÄRME FÖRDELARSKÅP
			MEDIA/ELCENTRAL SKÅP



Rumshöjd på entréplan är ca 2,7 m, övre plan är ca 2,5 m, vindsplan lägpunkt ca 2,5 m och lutande innertak, där inget annat anges.  
Bröstningshöjd vardagsrum ca 0,1m, övriga rum ca 0,6 m förutom fönster mot takterrass ca 0,5 m.  
Inspektionslucka redovisas ej på denna handling.

Rätt till ändringar förbehålles. Ytangivelser är cirka.  
Bofakta gäller före materialbeskrivning

7 ROK

146 m<sup>2</sup>

ca 4,5 m<sup>2</sup> frd

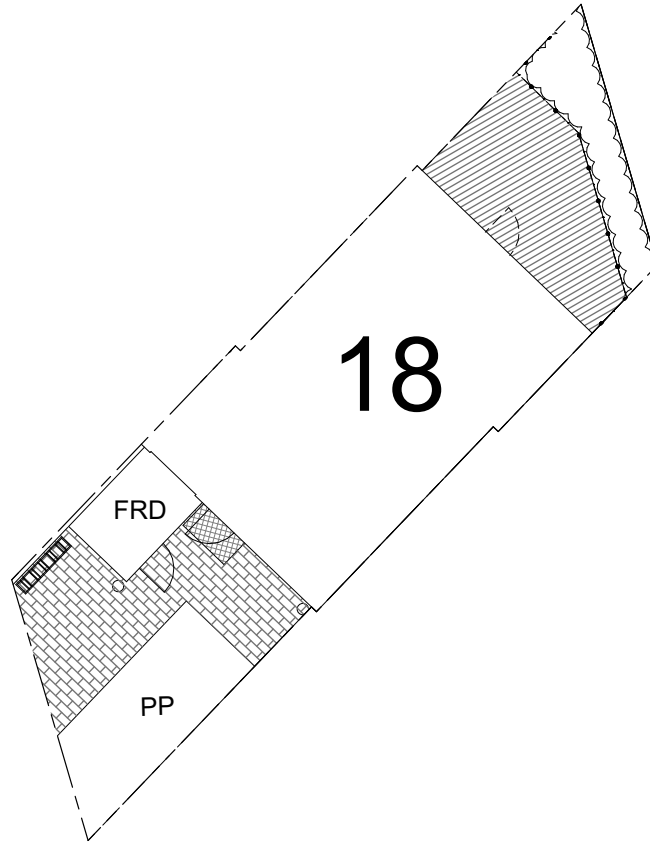
ca 135 m<sup>2</sup> tomt

Hildurs Trädgårdar

HUS 18



Aros Bostad

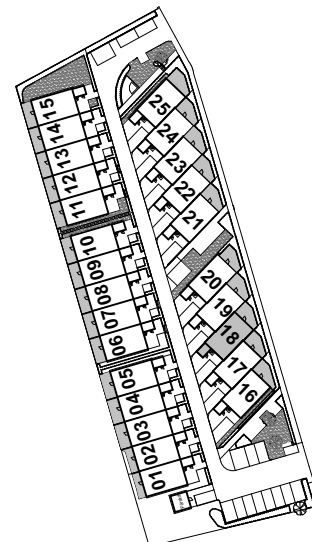


Tomt

Skala 1:200

0 1 2 3 4 5 m

FRD	FÖRRÅD	SKÄRMTAK	CYKELSTÄLL
GRUS/ SINGEL	SV	SKÄRMVÄGG	NATURSTEN
GRÄS	TOMTGRÄNS	TRÄTRALL	ALTANRÄCKE
GÅNGGYTA PLATTOR	TRÄTRALL	TRALL ANSLUTS MOT BERG	STÖDMUR
HÄCK	TRÄD	STUPRÖR	
BUSKAR	STAKET		
ASFALT	PP	PARKIERINGPLATS	



2/2

Rätt till ändringar förbehålles. Ytangivelser är cirka.  
Bofakta gäller före materialbeskrivning

2024-02-08