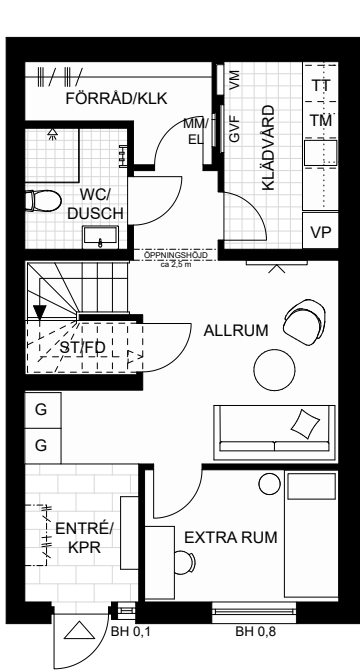


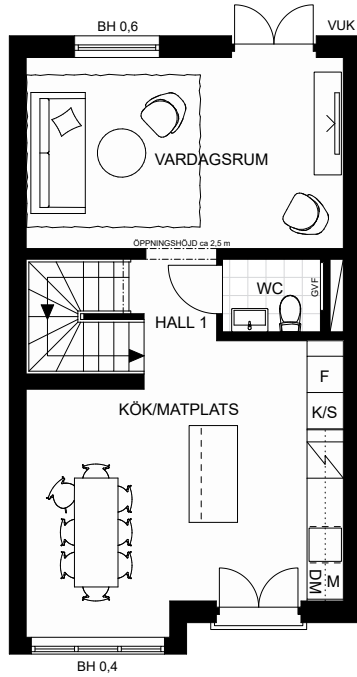
5 ROK  
BOA 128 kvm  
BIA 15 kvm  
ca 3 kvm frd

Storsiren 59  
41M  
RETRO LJUSGRÅ

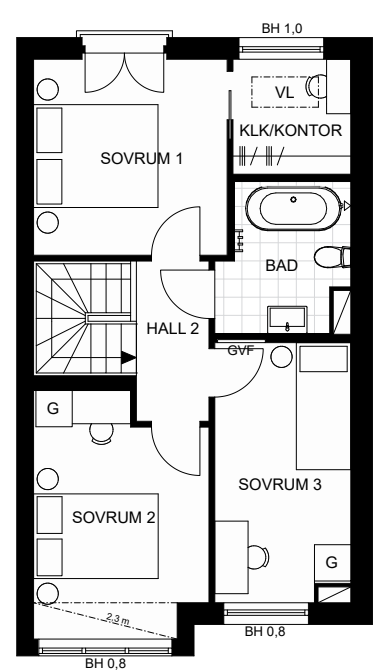
BESQAB



Entréplan



Mellanplan

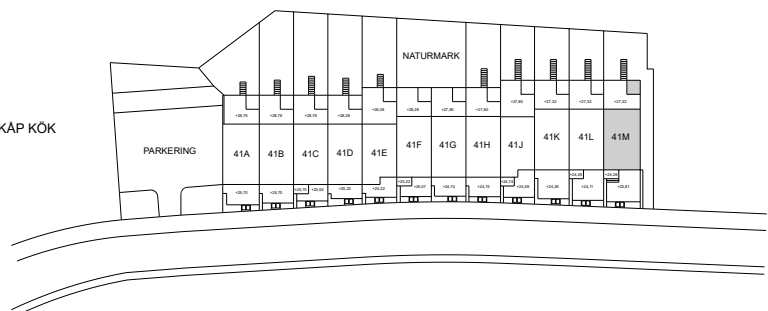


Övre plan

Skala 1:125

0 1 2 3 4 5m

DM	DISKMASKIN	K/S	KYLSKÅP
F	FRYS	TM	TVÄTTMASKIN
G	GARDELOB	TT	TORKTUMLARE
VP	VÄRMEPUMP		LOKAL FÖRSÄNKNING OCH ÖVERSKÅP KÖK
M	MICRO		HANDDUKSTORK
	INDUKTIONSHÅLL M. UGN		SCHAKT
ST/FD	STÅDSKÅP/FÖRRÅD	VUK	VATTENUTKASTARE
GVF	GOLVVÄRMEFÖRDELARE	MM/EL	MULTIMEDIASKÅP/EL-CENTRAL
VM	VATTENMÄTARE	VL	VINDSLUCKA



Rumshöjd är ca 2,5 m frutom på entréplan som har ca 2,7 m.  
Lokala försänkningar kan förekomma.

Rätt till ändringar förbehålles. Ytangelser är cirka.  
Bofakta gäller före materialbeskrivning.  
Princip för utformning altaner mot naturmark.

2024-05-10

5 ROK  
BOA 128 kvm

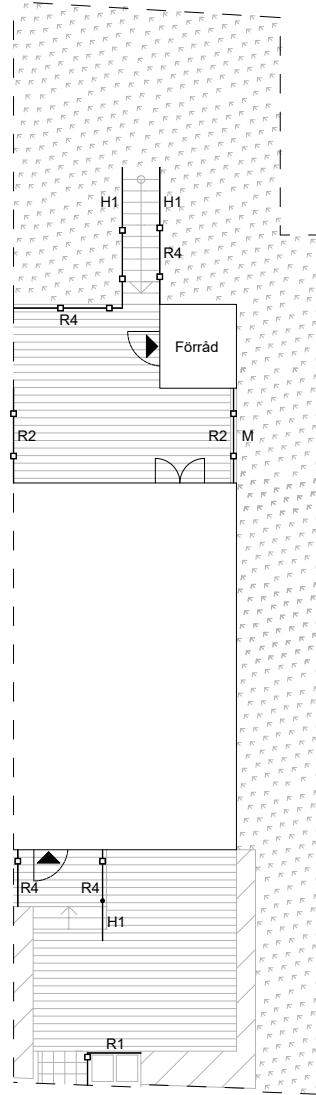
ca 3 kvm frd

ca 220 kvm tomt

Storsiren 59  
41M

RETRO LJUSGRÅ

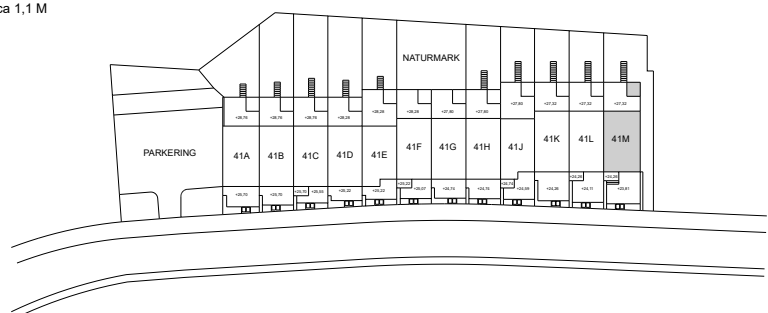
BESQAB



Skala 1:200

0 1 2 3 4 5 m

	BERG OCH NATURMARK		SOPKÄRLSINKLÄDNAD I TRÄ HÖJD ca 1,1 M
	NATURSTENSPLATTOR		TRÄSPALJE HÖJD ca 1,5 M
	HÄCK		SMIDESRÄCKE HÖJD ca 1,1 M
	BELÄGGNING AV TRÄ		
	SOPKÄRL		
	ENTRÉ		
	ÖPPEN TRAPPA		
	HANDLEDARE I SMIDE		
	MUR AV BETONGELEMENT		



Rätt till ändringar förbehålles. Ytångivelser är cirka.  
Bofakta gäller före materialbeskrivning.  
Befintlig vegetation och insekshotell/liggande trädstam kan förekomma.  
Trappor och handledare kan komma att anpassas mot naturmarken.

2024-05-10