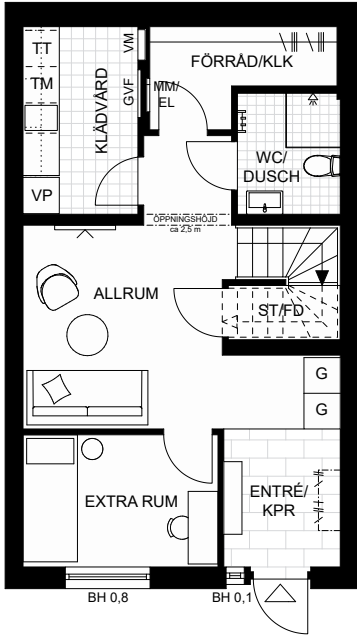


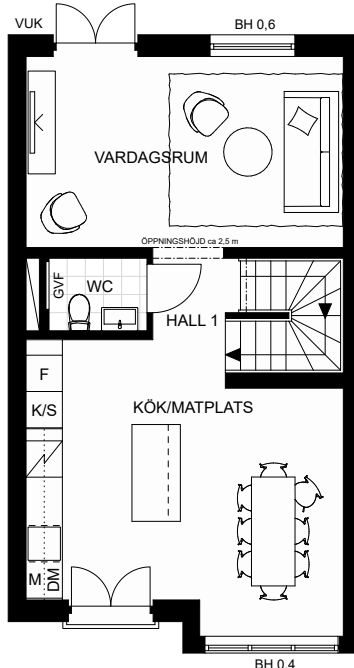
5 ROK
BOA 128 kvm
BIA 15 kvm
ca 3 kvm frd

Ceremonimästaren 13
45C
RETRO LJUSGRÅ

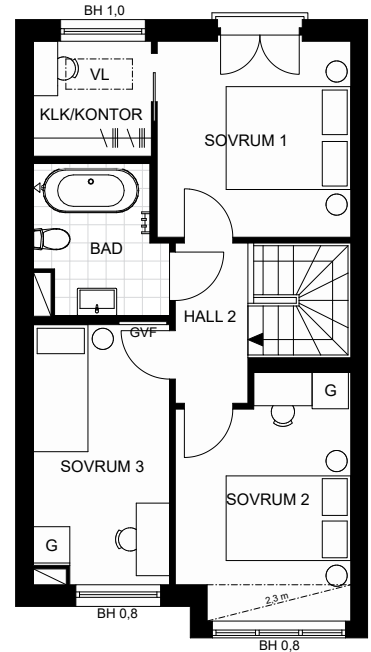
BESQAB



Entréplan



Mellanplan

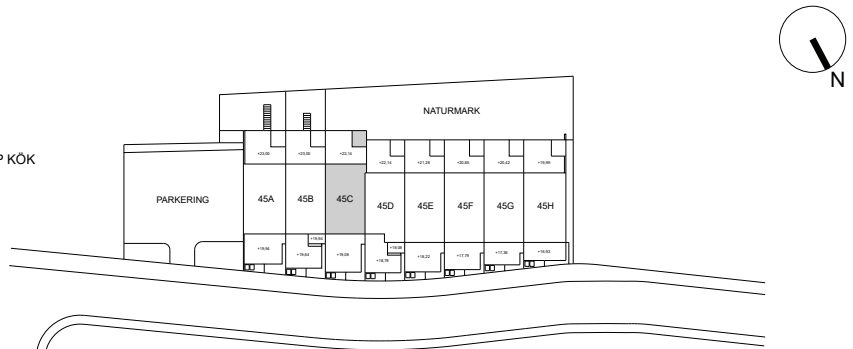


Övre plan

Skala 1:125

0 1 2 3 4 5m

DM	DISKMASKIN	K/S	KYLSKÅP
F	FRYS	TM	TVÄTTMASKIN
G	GARDEROB	TT	TORKTUMLARE
VP	VÄRMEPUMP		LOKAL FÖRSÄNKNING OCH ÖVERSKÅP KÖK
M	MICRO		HANDDUKSTORK
	INDUKTIONSHÅLL M. UGN		SCHAKT
ST/VD	STÄDSKÅP/FÖRRÅD	VUK	VATTENUTKASTARE
GVF	GOLVVÄRMEFÖRDELARE	MM/EL	MULTIMEDIASKÅP/EL-CENTRAL
VM	VATTENMÄTARE	VL	VINDSLUCKA



Rumshöjd är ca 2,5 m frutom på entréplan som har ca 2,7 m.
Lokala försänkningar kan förekomma.

Rätt till ändringar förbehålles. Ytangelser är cirka.
Bofakta gäller före materialbeskrivning.
Princip för utformning altaner mot naturmark.

2024-05-10

5 ROK
BOA 128 kvm

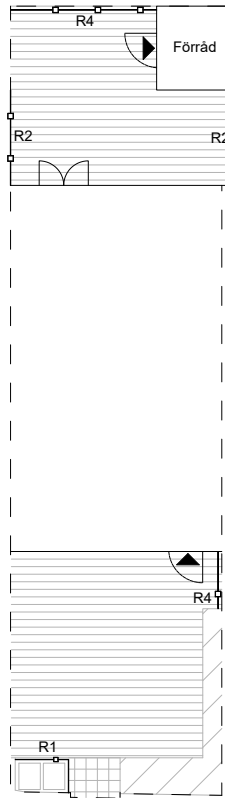
ca 3 kvm frd

ca 116 kvm tomt

Ceremonimästaren 13
45C

RETRO LJUSGRÅ

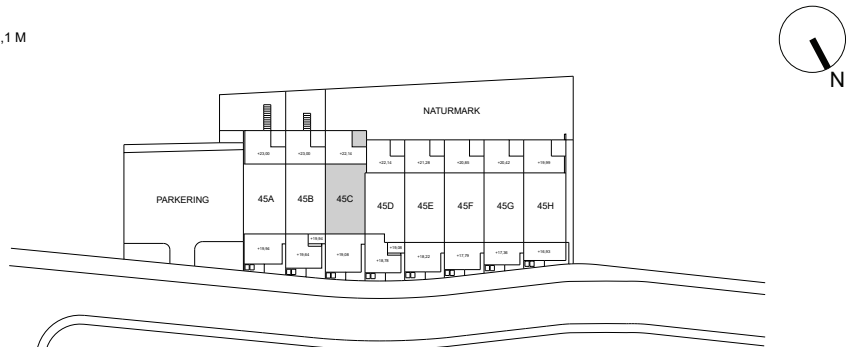
BESQAB



Skala 1:200

0 1 2 3 4 5 m

- | | | | |
|--|--------------------|--|---------------------------------------|
| | BERG OCH NATURMARK | | SOPKÄRLSINKLÄDNAD I TRÄ HÖJD ca 1,1 M |
| | NATURSTENSPLATTOR | | TRÄSPALJE HÖJD ca 1,5 M |
| | HÄCK | | SMIDESRÄCKE HÖJD ca 1,1 M |
| | BELÄGGNING AV TRÄ | | |
| | SOPKÄRL | | |
| | ENTRÉ | | |



Rätt till ändringar förbehålles. Ytångivelser är cirka.
Bofakta gäller före materialbeskrivning.
Befintlig vegetation och insekshotell/liggande trädstam kan förekomma.
Trappor och handledare kan komma att anpassas mot naturmarken.

2024-05-10