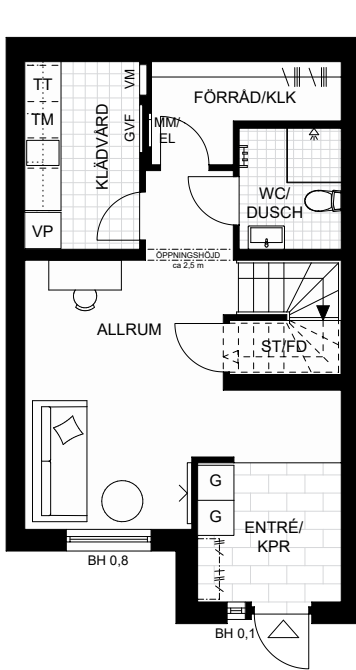


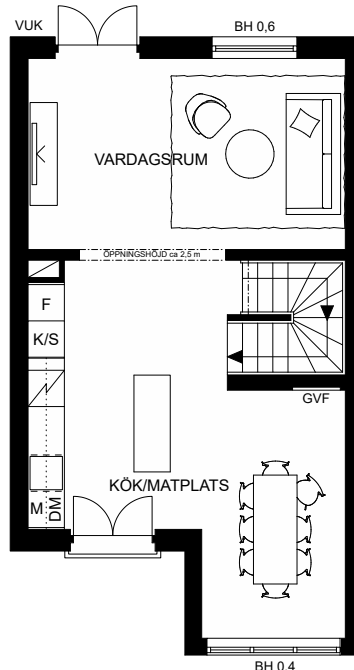
5 ROK
BOA 122 kvm
BIA 12 kvm
ca 3 kvm frd

Ceremonimästaren 13
45D
RETRO GULAKTIG

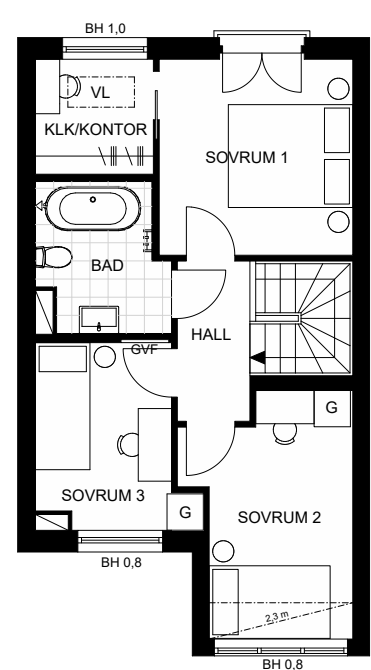
BESQAB



Entréplan



Mellanplan

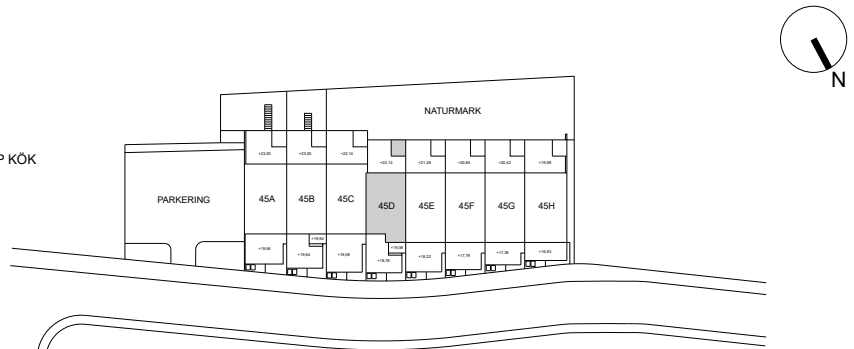


Övre plan

Skala 1:125

0 1 2 3 4 5m

DM	DISKMASKIN	K/S	KYLSKÅP
F	FRYS	TM	TVÄTTMASKIN
G	GARDEROB	TT	TORKTUMLARE
VP	VÄRMEPUMP		LOKAL FÖRSÄNKNING OCH ÖVERSKÅP KÖK
M	MICRO		HANDDUKSTORK
	INDUKTIONSHÅLL M. UGN		SCHAKT
ST/FD	STÄDSKÅP/FÖRRÅD	VUK	VATTENUTKASTARE
GVF	GOLVVÄRMEFÖRDELARE	MM/EL	MULTIMEDIASKÅP/EL-CENTRAL
VM	VATTENMÄTARE	VL	VINDSLUCKA



Rumshöjd är ca 2,5 m förutom på entréplan som har ca 2,7 m.
Bröstningshöjd fönster redovisas på planritning.
Lokala försänkningar kan förekomma.

Rätt till ändringar förbehålles. Ytangelser är cirka.
Bofakta gäller före materialbeskrivning.
Anslutning från altaner till naturmark kan anpassning förekomma med räcken och trappor.

2024-03-04

5 ROK
BOA 122 kvm

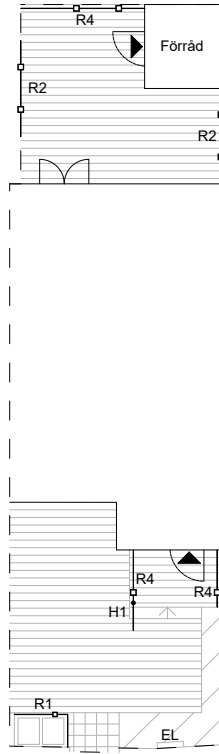
ca 3 kvm frd

ca 107 kvm tomt

Ceremonimästaren 13
45D

RETRO GULAKTIG

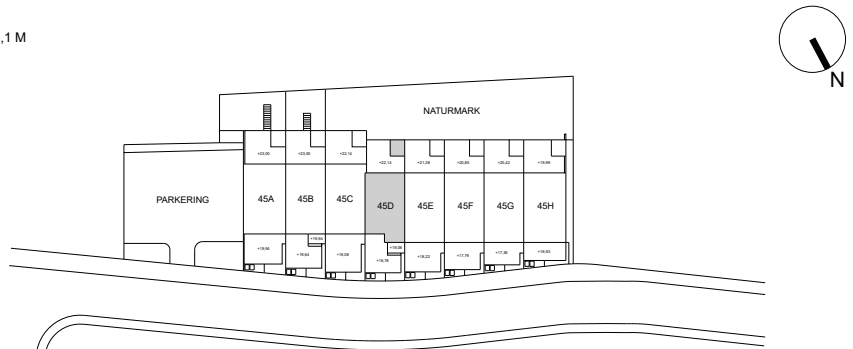
BESQAB



Skala 1:200

0 1 2 3 4 5 m

	BERG OCH NATURMARK		SOPKÄRLSINKLÄDNAD I TRÄ HÖJD ca 1,1 M
	NATURSTENSPLATTOR		TRÄSPALJE HÖJD ca 1,5 M
	HÄCK		SMIDESRÄCKE HÖJD ca 1,1 M
	BELÄGGNING AV TRÄ		PRELIMINÄR PLACERING, FASTSTÄLLS SENARE AV LEDNINGÄGARE
	SOPKÄRL		
	ENTRÉ		
	H1 HANDLEDARE I SMIDE		



Rätt till ändringar förbehålles. Ytångivelser är cirka.
Bofakta gäller före materialbeskrivning.
Befintlig vegetation och insekshotell/liggande trädstam kan förekomma.
Trappor och handledare kan komma att anpassas mot naturmarken.

2024-05-10