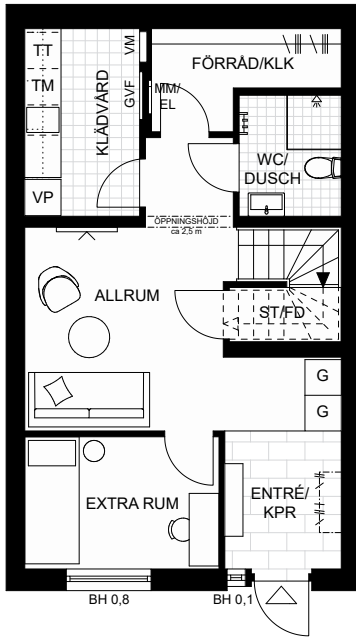


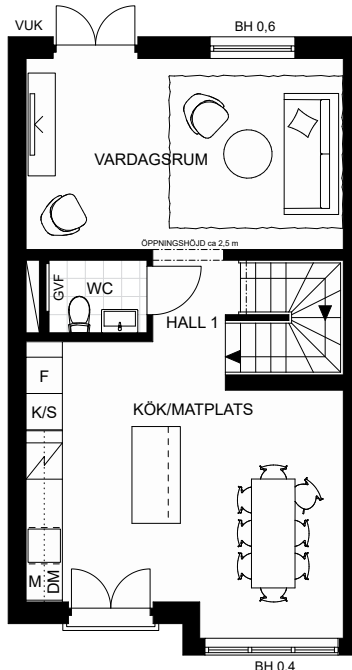
5 ROK
BOA 128 kvm
BIA 15 kvm
ca 3 kvm frd

Ceremonimästaren 13
45E
RETRO VIT

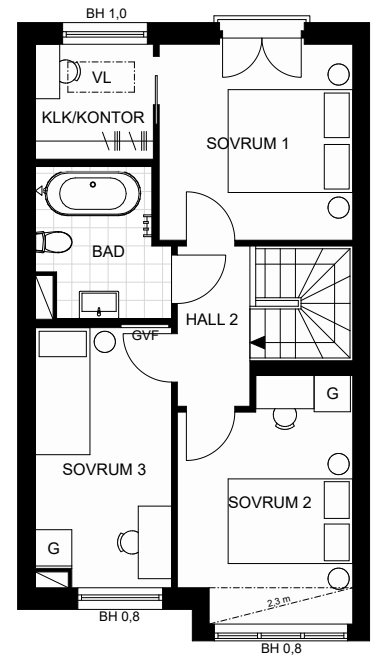
BESQAB



Entréplan



Mellanplan

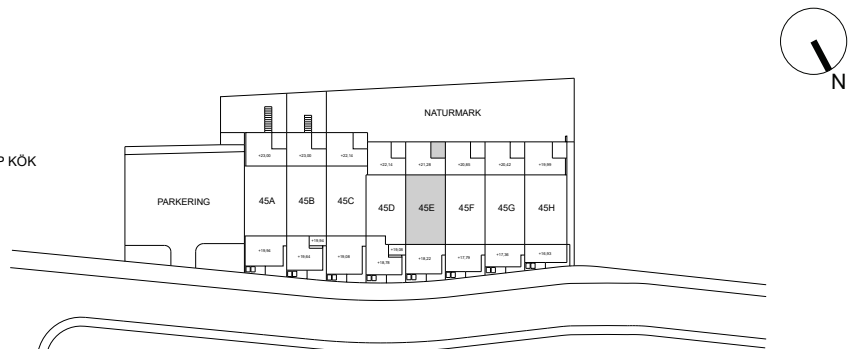


Övre plan

Skala 1:125

0 1 2 3 4 5m

| | | | |
|-------|-----------------------|-------|------------------------------------|
| DM | DISKMASKIN | K/S | KYLSKÅP |
| F | FRYS | TM | TVÄTTMASKIN |
| G | GARDELOB | TT | TORKTUMLARE |
| VP | VÄRMEPUMP | | LOKAL FÖRSÄNKNING OCH ÖVERSKÅP KÖK |
| M | MICRO | | HANDDUKSTORK |
| | INDUKTIONSHÅLL M. UGN | | SCHAKT |
| ST/VD | STÅDSKÅP/FÖRRÅD | VUK | VATTENUTKASTARE |
| GVF | GOLVVÄRMEFÖRDELARE | MM/EL | MULTIMEDIASKÅP/EL-CENTRAL |
| VM | VATTENMÄTARE | VL | VINDSLUCKA |



Rumshöjd är ca 2,5 m frutom på entréplan som har ca 2,7 m.
Lokala försänkningar kan förekomma.

Rätt till ändringar förbehålles. Ytangelser är cirka.
Bofakta gäller före materialbeskrivning.
Princip för utformning altaner mot naturmark.

2024-05-10

5 ROK
BOA 128 kvm

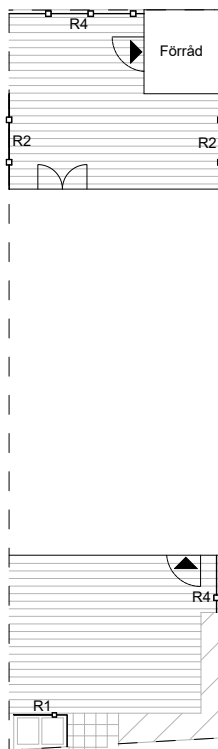
ca 3 kvm frd

ca 107 kvm tomt

Ceremonimästaren 13
45E

RETRO VIT

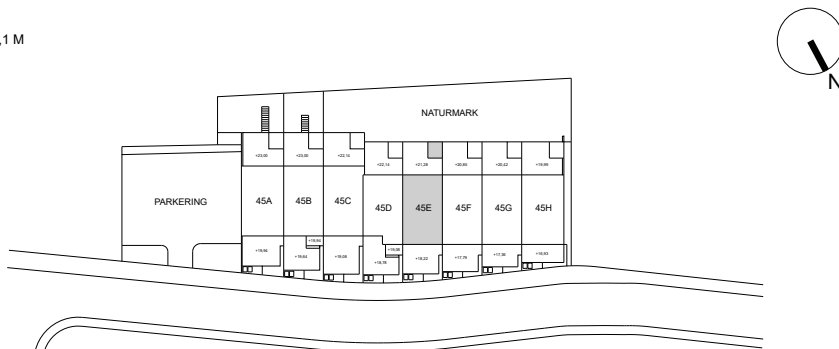
BESQAB



Skala 1:200

0 1 2 3 4 5 m

| | | | |
|--|--------------------|--|---------------------------------------|
| | BERG OCH NATURMARK | | SOPKÄRLSINKLÄDNAD I TRÄ HÖJD ca 1,1 M |
| | NATURSTENSPLATTOR | | TRÄSPALJE HÖJD ca 1,5 M |
| | HÄCK | | SMIDESRÄCKE HÖJD ca 1,1 M |
| | BELÄGGNING AV TRÄ | | |
| | SOPKÄRL | | |
| | ENTRÉ | | |



Rätt till ändringar förbehålles. Ytångivelser är cirka.
Bofakta gäller före materialbeskrivning.
Befintlig vegetation och insekshotell/liggande trädstam kan förekomma.
Trappor och handledare kan komma att anpassas mot naturmarken.

2024-05-10