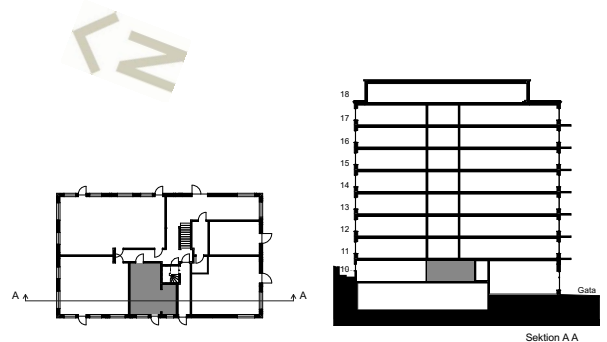


| | | | |
|------|------------------------|-----|----------------------------|
| DM | diskmaskin under bänk | BH | bröstningshöjd |
| | spis | EL | elskåp |
| K/F | kyl/frys | IT | uttag IT |
| G | slagdörrsgarderob | | undertak |
| SG | skjutdörrsgarderob | | kapphylla |
| ST | utrymme för städ | FSK | fördelarskåp |
| L | utrymme för linne | | förberett för handdukstork |
| | kombimaskin under bänk | | |
| WC/D | WC och dusch | | |

Generell rumshöjd är ca 2,6 m.

Vid undertak, rumshöjd ca 2,4 m.



Till lägenheten hör ett externt förråd som kompletteras av förvaring inom lägenheten.

Rätt till ändringar förbehålles. Ytangelser är preliminära. Rumsytor är avrundade nedåt. Originalformat A4. 2024-07-01