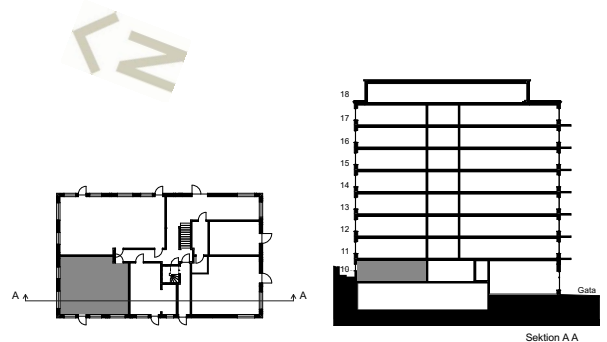


- |     |                        |       |                           |
|-----|------------------------|-------|---------------------------|
| DM  | diskmaskin under bänk  | BH    | bröstningshöjd            |
| ☒   | spis                   | EL    | elskåp                    |
| K/F | kyl/frys               | IT    | uttag IT                  |
| G   | slagdörrsgarderob      | ☐     | undertak                  |
| SG  | skjutdörrsgarderob     | ///   | frånvalsvägg              |
| ST  | utrymme för städ       | - - - | frånvalsdörr              |
| L   | utrymme för linne      | ☐     | tillval badkar            |
| TM  | tvättmaskin under bänk | ☐     | kapphylla                 |
| TT  | torktumlare under bänk | FSK   | fördelarskåp              |
|     |                        | ■ ■ ■ | förberett för handduktork |

Generell rumshöjd är ca 2,6 m.  
Vid undertak, rumshöjd ca 2,4 m.



Till lägenheten hör ett externt förråd som kompletteras av förvaring inom lägenheten.

Rätt till ändringar förbehålles. Ytangelser är preliminära. Rumsytor är avrundade nedåt. Orginalformat A4. 2024-07-01