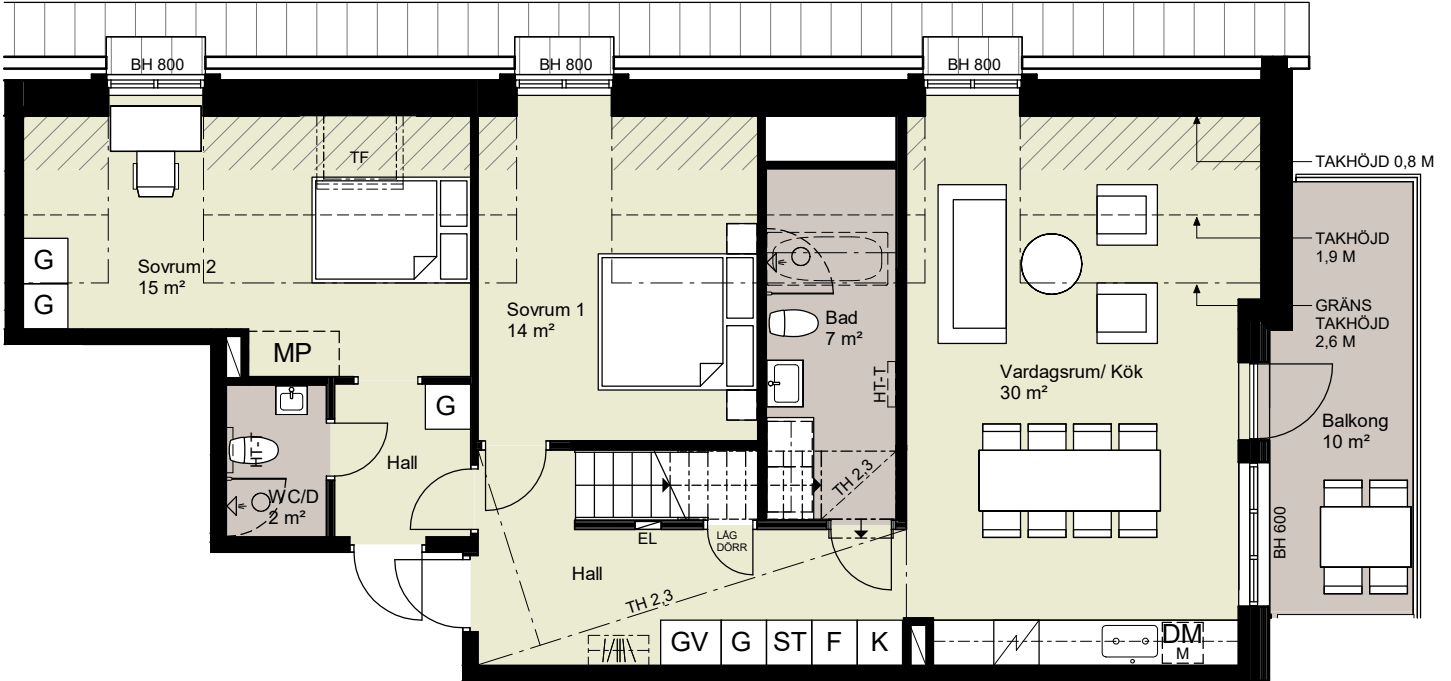
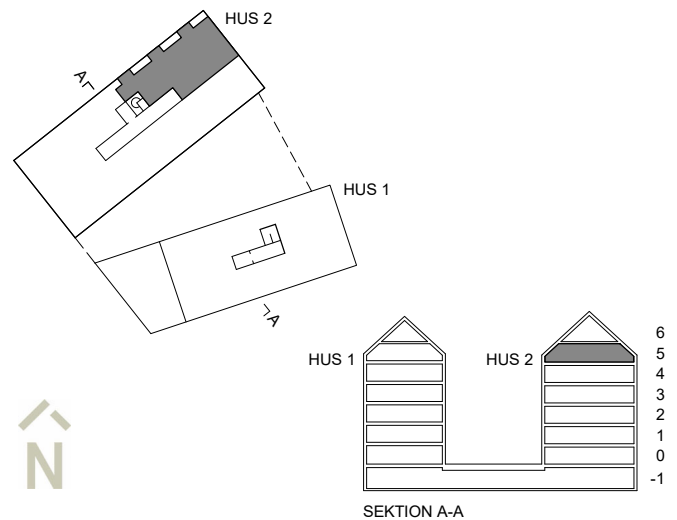


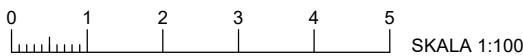
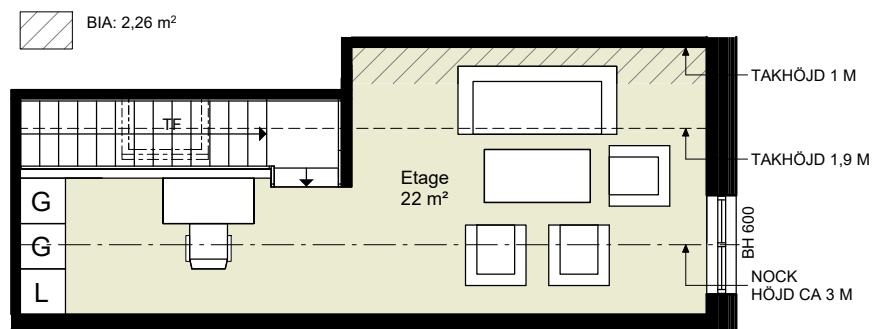
BIA: 7,54 m<sup>2</sup>



0 1 2 3 4 5 SKALA 1:100

|                              |                                           |                                             |
|------------------------------|-------------------------------------------|---------------------------------------------|
| DM DISKMASKIN                | L LINNESKÅP                               | DUSCHSKÄRM - LINC 19 ORIGINAL               |
| ST STÅD                      | G GARDEROBSKÅP                            | EL ELCENTRAL                                |
| SPISHÄLL/UGN                 | X L/ST DEL AV HYLLSYSTEM I KLK ELLER SDG  | SCHAKT                                      |
| H HÖGSKÅP (-T TILLVAL)       | SDG-X SKJUTDÖRRSGARDEROB X (ANTAL) DÖRRAR | GV GARDEROB MED VENTILATIONSAGGREGAT        |
| K/F KYLFRYS                  | KM KOMBIMASKIN                            | VA VENTILATIONSAGGREGAT                     |
| K KYL                        | TT TORKTUMLARE                            | MP MÖJLIGT PENTRY                           |
| F FRYS                       | TM TVÄTTMASKIN                            | INKLÄDNAD/UNDERTAK (HÖJD 2,2 M ELLER HÖGRE) |
| M PLATS FÖR MIKRO I VÄGGSKÅP | HT-T PLATS FÖR HANDUKSTORK (TILLVAL)      | BH BRÖSTNINGSHÖJD I MM                      |
| KAPPHYLLA                    | HT HANDUKSTORK                            | = VÄGG (TILLVAL)                            |
| KLK KLÄDKAMMARE              | PLATS FÖR BADKAR (TILLVAL)                | /// VÄGG (FRÄMVAL)                          |
| TF TAKFÖNSTER                | WC/D WC OCH DUSCH                         | TH TAKHÖJD 2,6 M (DÅR INGET ÄNNAT ANGES)    |
| D DUBBLA DRAGSTAG            |                                           |                                             |





|                                     |                                                  |                                                           |
|-------------------------------------|--------------------------------------------------|-----------------------------------------------------------|
| <b>DM</b> DISKMASKIN                | <b>L</b> LINNESKÅP                               | DUSCHSKÄRM - LINC 19 ORIGINAL                             |
| <b>ST</b> STÅD                      | <b>G</b> GARDEROBSKÅP                            | <b>EL</b> ELCENTRAL                                       |
| SPISHÄLL/UGN                        | <b>X</b> L/ST DEL AV HYLLSYSTEM I KLK ELLER SDG  | SCHAKT                                                    |
| <b>H</b> HÖGSKÅP (-T TILLVAL)       | <b>SDG-X</b> SKJUTDÖRRSGARDEROB X (ANTAL) DÖRRAR | <b>GV</b> GARDEROB MED VENTILATIONSAGGREGAT               |
| <b>K/F</b> KYLFRYS                  | <b>KM</b> KOMBIMASKIN                            | <b>V.A</b> VENTILATIONSAGGREGAT                           |
| <b>K</b> KYL                        | <b>TT</b> TORKTUMLARE                            | <b>MP</b> MÖJLIGT PENTRY                                  |
| <b>F</b> FRYS                       | <b>TM</b> TVÄTTMASKIN                            | INKLÄDNAD/UNDERTAK (HÖJD 2,2 M ELLER HÖGRE)               |
| <b>M</b> PLATS FÖR MIKRO I VÄGGSKÅP | PLATS FÖR HANDEUKSTORK (TILLVAL)                 | <b>BH</b> BRÖSTNINGSHÖJD I MM                             |
| KAPPHYLLA                           | <b>HT</b> HANDEUKSTORK                           | <b>==</b> VÄGG (TILLVAL)                                  |
| <b>KIK</b> KLÄDKAMMARE              | PLATS FÖR BADKAR (TILLVAL)                       | <b>////</b> VÄGG (FRÄMVAL)                                |
| <b>TF</b> TAKFÖNSTER                | <b>WC/D</b> WC OCH DUSCH                         | <b>TH</b> <b>TAKHÖJD 2,6 M</b><br>(DÅR INGET ÄNNAT ANGES) |
| <b>D</b> DUBBLA DRAGSTAG            |                                                  |                                                           |

